

Stubharver

Dinco
Triplex



**- til nedmuldning, stubharvning,
omlægning af græsmarker,
fremstilling af såbed m.m.**

Arbejdsbredder fra 3,00-5,60 m

Mange anvendelsesmuligheder:



Med DAL-BO's stubharver – er der mulighed for at få løst rigtig mange mark-opgaver:

Oprindeligt er harvetypen udviklet som nedmulder med store specialdesignede vingskær. Skærene skærer fri og har en fortræffelig evne til at nedharve stub og andre organiske plantematerialer.

De efterfølgende skråtstillede tallerkener blander plantemateriale med jord og efterlader marken jævn og fin. Valsen styrer dybden og pakker overfladen.

Dinco i marken. Flad bearbejdning

Som konsekvens af stadig tungere maskiner i moderne markbrug, er der kommet øget fokus på behovet for løsning af jorden.

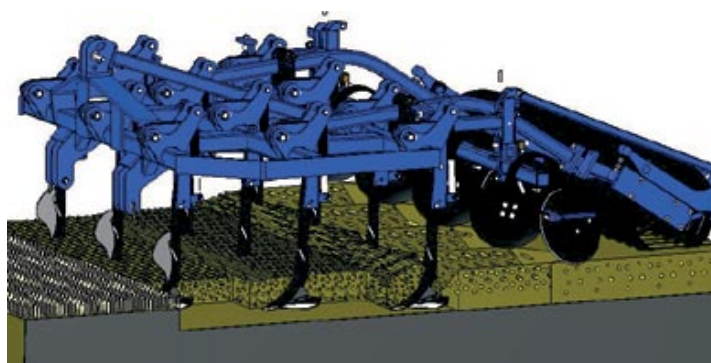
Derfor har DAL-BO videreudviklet stubharvekonceptet, således at harverne alternativt kan monteres med lange smalle spidser.

Afhængig af harvetype, vegetation og jordforhold er det dermed muligt at løsne jorden i op til 30 cm dybde.



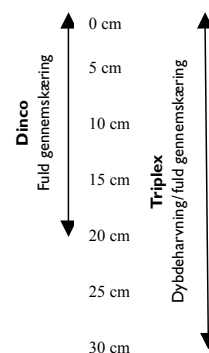
Triplex ved dybdeharvning

Stubharvekoncept:



Classic se side 3
Dinco NSH se side 4/5
Triplex Plus NSH se side 6/7

Arbejdsdybde



Dinco Classic 3,0 – 3,8 – 4,7 m

Kraftig nedmulder med springbolt



Dinco Classic med rørpakker



Springbolt

Standardudstyr:

- Kraftig profilrørsramme m. 2 rækker tænder
- 480 mm vingskær med vendbar spids giver fuld gennemskæring
- 800 mm rammehøjde
- 460 mm. Tallerkener m. spindelindstilling til findeling af jorden samt udjævning efter tænder
- 500 mm rørpakkervalse til at pakke jorden
- Springbolt stensikring
- Ekstraudstyr: sidetallerkener, T-ringsvalse, fladjernsvalse

Triplex Classic 3,0 – 3,8 – 4,7 m

3 rækker tænder med springbolt



Triplex Classic med springbolt

Standardudstyr:

- Kraftig profilrørsramme m. 3 rækker tænder
- 300 mm vingskær med vendbar spids giver fuld gennemskæring
- 850 mm rammehøjde
- 460 mm. Tallerkener med central spindelindstilling til findeling af jord samt udjævning efter tænder
- 500 mm rørpakkervalse til at pakke jorden
- Springbolt stensikring

Ekstraudstyr: sidetallerkener, T-ringsvalse, fladjernsvalse

Dinco – markedets kraftigste nedmulder

Via redskabets konstruktion samt detaljerede indstillingsmuligheder kan Dinco'en anvendes til et hav af opgaver. Dinco udmærker sig især ved en millimeterpræcis bearbejdning og efterlader jorden særdeles jævn.

Dinco i faste rammer (300 – 380 cm) er umiddelbart klar til vejtransport og har dermed en transportbredde svarende til arbejdsbredden. De største modeller fra 470 – 560 cm er tredelte, og omstilling til og fra transportstilling foregår fuldhvaulisk.



Rammen med 2 rækker tænder er særdeles kraftig konstrueret (100x100x6 mm og 100x100x10 mm profil) og er således bygget til selv de mest krævende arbejdsopgaver. Med en frihøjde på hele 80 cm er der en meget stor gennemgang i Dinco'en. Det er derfor også muligt at køre i meget høj vækst.



Det kraftige liftofhæng er beregnet til såvel kat. II som III.

Redskabet afsluttes af en 500 mm rørpakkervalse, der pakker jorden, så den efterlades jævn og fast. Samtidig virker rørpakkerens som dybdekontrol. Arbejdsdybden (4 – 20 cm) indstilles enkelt ved hjælp af fire nagler.

Som alternativ til rørpakkeren kan der monteres 600 mm T-ringsvalse. Valsen består af specialdesignede stålringe som giver en god pakkeeffekt. Stålafskrabere holder valsen effektivt ren. Valsen anbefales især til kraftigere jordtyper.



Det 480 mm brede vingeskær giver fuld gennemskæring og en særdeles god nedmulding af stubben. Skærets udformning giver mulighed for en meget flad bearbejdning. Den vendbare spids reducerer sliddelsomkostningerne.

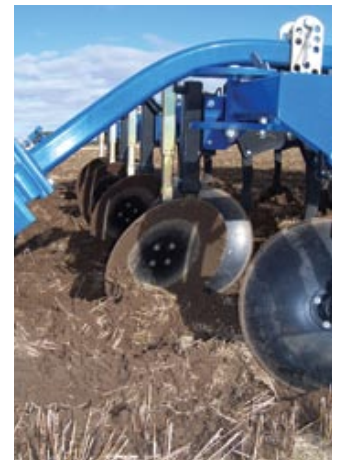
Ved dybdeharvning skal det smalle skær anvendes. Spidsen sikrer løsning af jorden. Den vendbare spids reducerer sliddelsomkostningerne.



Den hydrauliske stensikring giver brugeren en række fordele. Udløserkraften kan tilpasses centralt fra førersædet, så den passer til den konkrete jordtype. Herved mindses sliddet på de bevægelige led i mekanismen. Udløserkraften kan fra førersædet aflæses på et manometer.



De skråtstillede tallerkener findeler materialet og jævner overfladen. Tallerkenerne har individuel trinløs indstilling, og det er således muligt at justere dem meget præcist. Hver tallerkenholder er forsynet med springbolt.



Ekstraudstyr:

For at sikre en så jævn overgang som muligt mellem de enkelte træk, anbefales det at montere et sæt yder-tallerkener



For ekstra god findeling af planterester og smuldring af jordoverfladen anbefales det at montere en 400 mm fladjernsvalse.



Triplex Plus optimal jordbearbejdning

Fordelingen af tænder på 3 rækker og den store frihøjde giver en meget fin bearbejdning af jorden og mulighed for stort flow af materiale. Rækkeafstanden er 70 cm.

Opbygningen muliggør arbejdsdybder fra 4-30 cm.

Triplex i faste rammer (300 – 410 cm) er umiddelbart klar til vejtransport og har dermed en transportbredde svarende til arbejdsbredden. Den største model fra 4,70 m er tredelt, og omstilling til og fra transportstilling foregår fuldhvaulisk



Rammen med 3 rækker tænder, er særdeles kraftig konstrueret (100x100x6 mm og 100x100x10 mm profil) og er således bygget til selv de mest krævende arbejdsopgaver. Med en frihøjde på hele 85 cm er der en meget stor gennemgang i Triplex. Det er derfor også muligt at køre i meget høj vækst.



Det kraftige liftophæng er beregnet til såvel kat. II som III.

Redskabet afsluttes af en 500 mm rørpakkervalse, der pakker jorden, så den efterlades jævn og fast. Samtidig virker rørpakkeren som dybdekontrol. Arbejdsdybden (4 – 30 cm) indstilles enkelt ved hjælp af fire nagler.

Som alternativ til rørpakkeren kan der monteres 600 mm. T-ringsvalse. Valsen består af specialdesignede stålringe som giver en god pakkeeffekt. Stålfaskere holder valsen effektivt ren. Valsen anbefales især til kraftigere jordtyper.



Det 300 mm brede vingeskær giver fuld gennemskæring og nedmulding af stubben. Skærets udformning giver mulighed for en meget flad bearbejdning. Den vendbare spids reducerer sliddelsomkostningerne.

Ved dybdeharvning skal det smalle skær anvendes. Spidsen sikrer løsning af jorden. Den vendbare spids reducerer sliddelsomkostningerne.



Den hydrauliske stensikring giver brugeren en række fordele. Udløserkraften kan tilpasses centralt fra førersædet, så den passer til den konkrete jordtype. Herved mindskes sliddet på de bevægelige led i mekanismen. Udløserkraften kan fra førersædet aflæses på et manometer.



De skråtstillede tallerkener findeler materialet og jævner overfladen. Tallerkenerne har central trinløs indstilling, og det er således muligt at justere dem meget præcist. Tallerkenerne er monteret på kraftige bladfedre.



Bogievlsen giver en ekstra fin pakning af jorden og efterlader en helt jævn overflade med god krummestruktur. Anbefales især til kraftige jordtyper



For ekstra god findeling af planterester og smuldring af jordoverfladen anbefales det at montere en 400 mm fladjernsvalse.



For at sikre en så jævn overgang som muligt mellem de enkelte træk, anbefales det at montere et sæt ydertallerkener



Tekniske specifikationer:

| Type | Arbejds- bredde cm | Transport- bredde cm | Sten-sikring | Antal tænder | Antal tallerkener | Vægt kg | Kraft-behov HK |
|----------------------|-----------------------|-------------------------|--------------|-----------------|----------------------|---------|-------------------|
| Dinco 300 Classic | 300 | 300 | springbolt | 7 | 6 | 1.010 | 80-120 |
| Dinco 300 NSH | 300 | 300 | hydraulisk | 7 | 6 | 1.250 | 80-120 |
| Dinco 380 Classic | 380 | 380 | springbolt | 9 | 8 | 1.290 | 100-140 |
| Dinco 380 NSH | 380 | 380 | hydraulisk | 9 | 8 | 1.510 | 100-140 |
| Dinco 470 Classic | 470 | 300 | springbolt | 11 | 10 | 1.900 | 130-180 |
| Dinco 470 NSH | 470 | 300 | hydraulisk | 11 | 10 | 2.285 | 130-180 |
| Dinco 560 NSH | 560 | 300 | hydraulisk | 13 | 12 | 2.565 | 160-220 |
| Triplex 300 Classic | 300 | 300 | springbolt | 11 | 8 | 1.460 | 90-150 |
| Triplex Plus 300 NSH | 300 | 300 | hydraulisk | 11 | 8 | 1.870 | 100-180 |
| Triplex 410 Classic | 410 | 410 | springbolt | 15 | 11 | 1.915 | 110-180 |
| Triplex Plus 410 NSH | 410 | 410 | hydraulisk | 15 | 11 | 2.450 | 120-220 |
| Triplex 470 Classic | 470 | 300 | springbolt | 17 | 12 | 2.640 | 140-225 |
| Triplex Plus 470 NSH | 470 | 300 | hydraulisk | 17 | 12 | 3.380 | 150-250 |

Montering af sådstyr:

Det er muligt at montere Einböck sådstyr til såning af bl.a. mellemafgrøder.

Udstyret kan monteres på Triplex.

Spørg efter specialbrochure.



Øvrige redskaber fra DAL-BO.....



AXR-H 4,0-6,0



MaxiDisc 3,0-4,0



MaxiDisc 4,0-6,0



Maxiroll 5,3-10,50

DALBO - ENKELT OG ROBUST